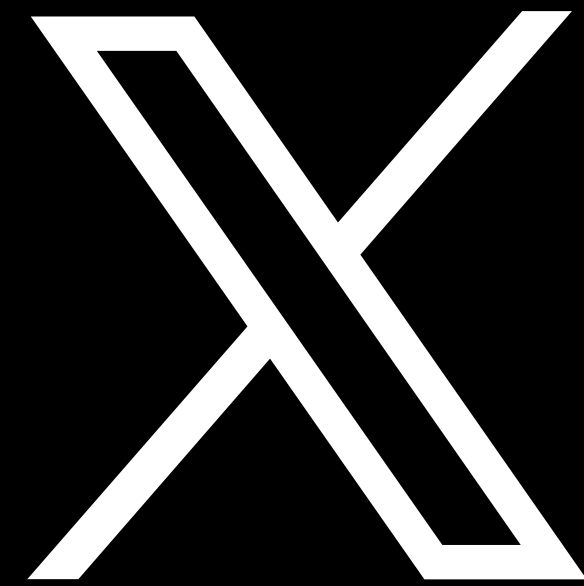


# MANUAL DE MARCA

KRUGER MARKETING BGU

---



# LA EVOLUCIÓN DE LOS LOGOS EN LOS ÚLTIMOS ~ AÑOS



**BANCO PICHINCHA**

Antes



**BANCO  
PICHINCHA**

Después



**SE BUSCA LOGOS MÁS  
MINIMALISTAS Y SIMPLES**

**1905** **1973**



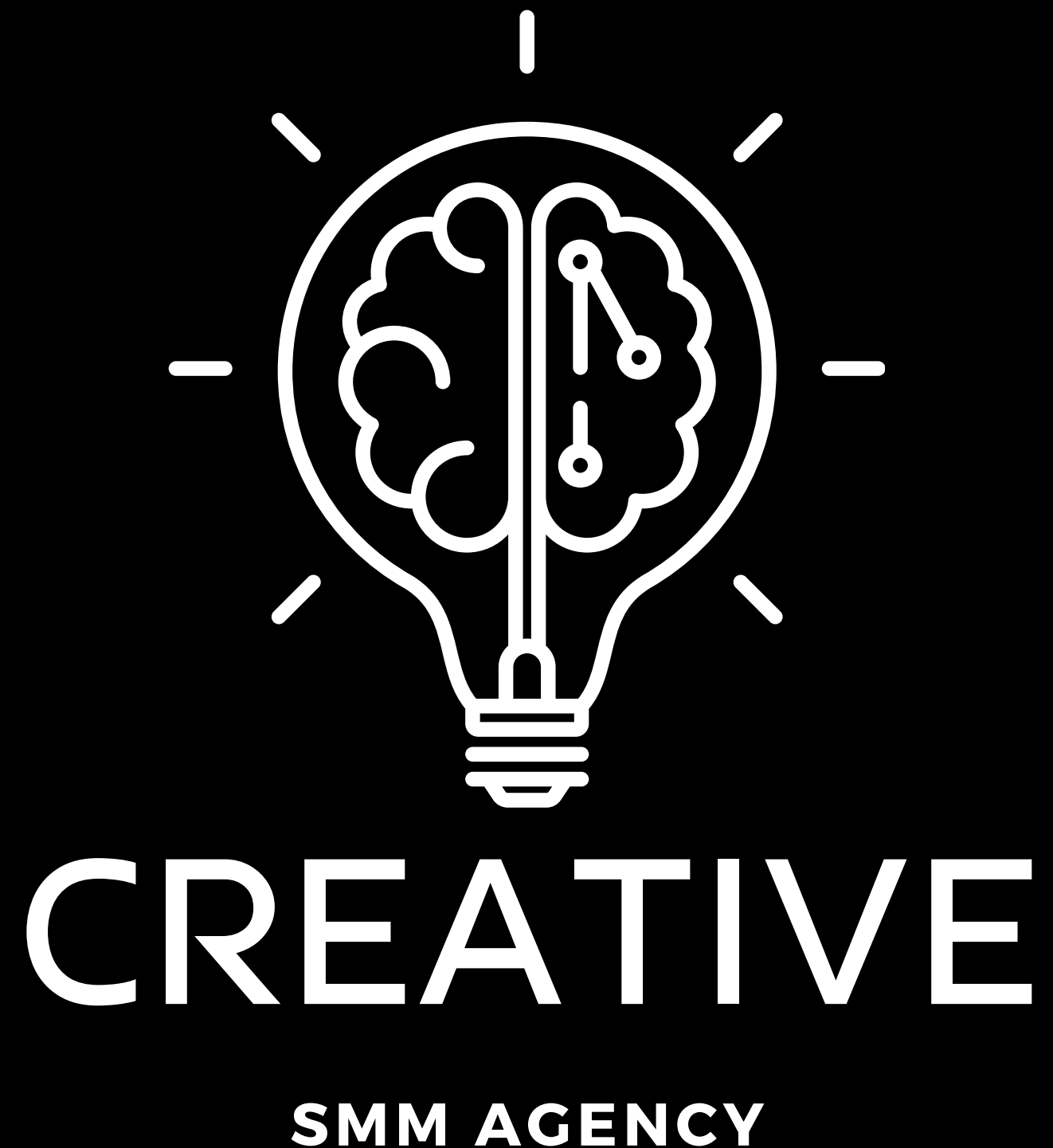
**DEBEMOS LLEGAR DE UNA MANERA  
MÁS DIRECTA A LA MEMORIA DE  
NUESTROS CLIENTES**

**2014**

TAMAÑO: 300 \* 300  
PX



**TENGAN EN CUENTA  
AMBOS TONOS**





**MANOS A LA  
OBRA CHAVIZA**

**CREAR SU LOGO CON  
UN TAMAÑO DE:  
300\*300 px en  
CANVA**

**GENERAR TRES  
VERSIONES EN  
COLORES QUE  
USTEDES DESEAN,  
UNA SOLO BLANCO Y  
OTRA SOLO NEGRO  
TODAS EN PNG**

# TAMAÑOS PARA POSTEAR EN RRSS

Para foto de perfil: 180 \* 180 px FACEBOOK

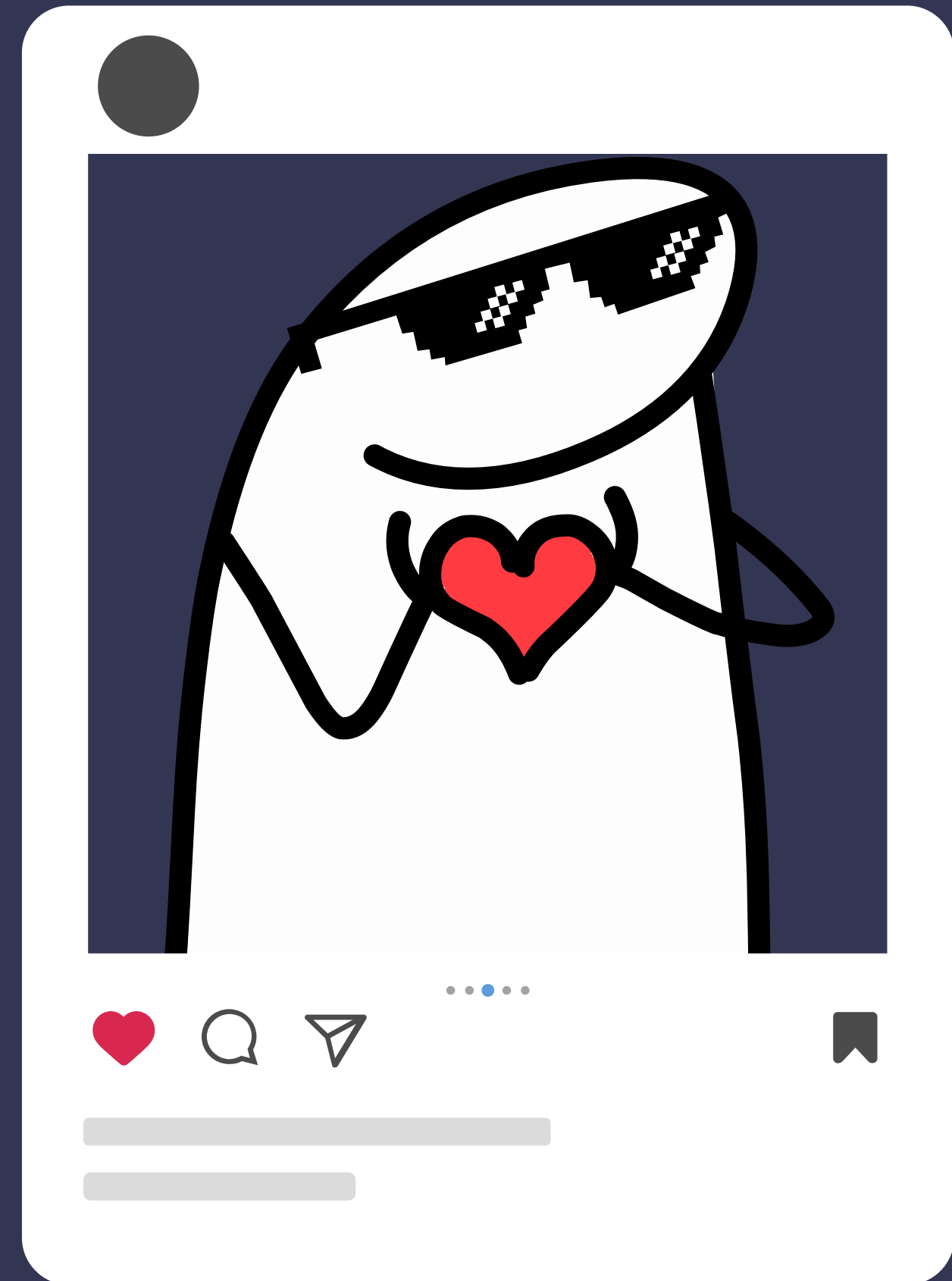
Portada: 851 \* 315 px FACEBOOK / no

saturar mucho con texto, no hacerlo un afiche, no poner el logo

Cuadradas: 1080 \* 1080 px (FB, Instagram, LinkedIn)

Verticales: 1080 \* 1920 px (FB, Instagram, LinkedIn, Tiktok)

Cuadradas verticales: 1080 \* 1350 px (FB, Instagram, LinkedIn) generan una ilusión de pantalla completa en celulares.



# CREAR RRSS

